



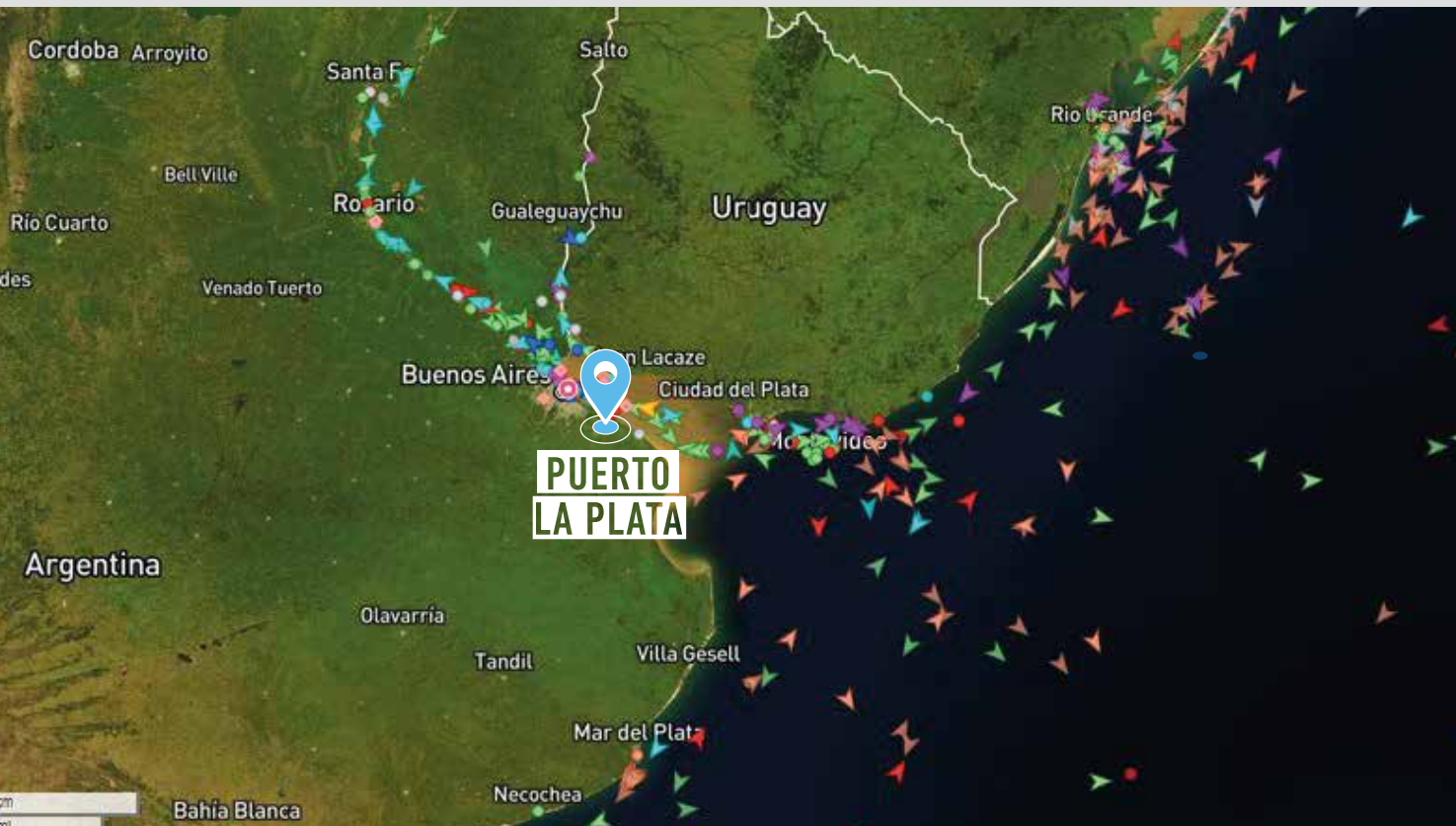
**CONECTADOS CON EL MUNDO
CONECTADOS AL FUTURO**

PLP

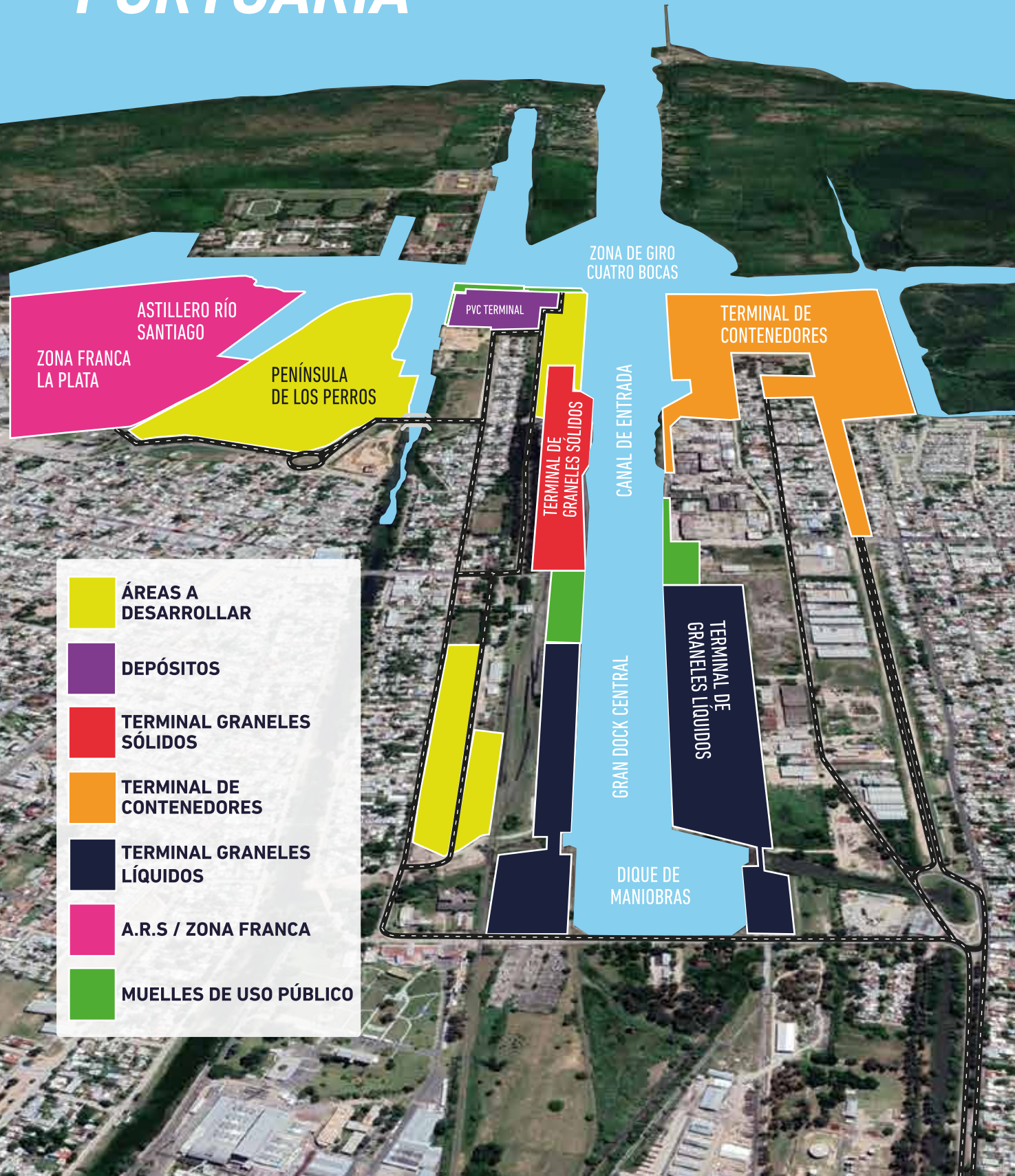
PUERTO LA PLATA



TRÁFICO MARÍTIMO



ZONA PORTUARIA



ZONA FRANCA
LA PLATA

ASTILLERO RÍO
SANTIAGO

PENÍNSULA
DE LOS PERROS

ZONA DE GIRO
CUATRO BOCAS

PVC TERMINAL

TERMINAL DE
GRANELES SÓLIDOS

CANAL DE ENTRADA

TERMINAL DE
CONTENEDORES

GRAN DOCK CENTRAL

TERMINAL DE
GRANELES LÍQUIDOS

DIQUE DE
MANIOBRAS

- ÁREAS A DESARROLLAR
- DEPÓSITOS
- TERMINAL GRANELES SÓLIDOS
- TERMINAL DE CONTENEDORES
- TERMINAL GRANELES LÍQUIDOS
- A.R.S / ZONA FRANCA
- MUELLES DE USO PÚBLICO

FICHA TÉCNICA

UBICACIÓN

-34.8502980, -57.887339

TERMINALES

Terminal de contenedores, graneles sólidos y líquidos, carga general y de proyecto.

MUELLES

3.500 m lineales de muelles.

TONELADAS PROCESADAS

4 MILLONES / 678 BUQUES.

RESTRICCIONES (CALADO/ESLORA/MANGA)

34 PIES / 337m / 48,5 m.

DISTANCIA A ZONA DE ESPERA

7 KM.

SERVICIOS

Agencias marítimas; agua potable; electricidad; víveres; slop; watchmen; bunker.

REMOLCADORES Y PRÁCTICOS (OBLIGATORIOS)

Según las características del buque.

ESPACIOS DISPONIBLES

37ha.

PARRILLA FERROVIARIA

4.000m de vías.





CONECTADOS CON EL MUNDO

CONECTADOS AL FUTURO

El Puerto La Plata, desde la inauguración el 30 de marzo de 1890, ocupa un rol clave en la articulación de la logística comercial entre Argentina y el mundo, ampliando su diversificación de carga, acorde al desarrollo económico de cada época, que fue desde la industria de los saladeros hasta el movimiento de contenedores. El emplazamiento frente a la vía navegable troncal del Río de la Plata, por la que se canaliza la mayor parte del tráfico comercial de la Argentina, nos convierte en un principal impulsor de la conectividad entre la cuenca marítima y fluvial, favoreciendo el movimiento de carga nacional. Además, tenemos la ventaja de ser el Puerto más profundo del Río de la Plata del lado argentino, con un calado permanente de 32 pies, permitiendo el ingreso de buques de gran porte. Asimismo, esta posición en la primera sección de la vía navegable troncal permite reducir los costos y tiempos de navegación frente a otros puertos de la Región. Geográficamente estamos ubicado en la provincia de Buenos Aires, Argentina, inmerso en un importante polo industrial y petroquímico junto a la terminal de contenedores más moderna de Latinoamérica, una Zona Franca y un Astillero, aumentando la posibilidad de articular un eficiente corredor logístico con sectores productivos estratégicos, complementado con accesos terrestres y náuticos que nos vinculan con todo el sistema productivo del país.

OBJETIVOS

El desarrollo de las potencialidades de la Región y del Puerto La Plata es una motivación constante para nuestros equipos de trabajo que enfocan sus tareas para ser un puerto competitivo de excelencia, referente de la logística y del comercio regional, nacional e internacional.

Cada decisión o desafío que emprendemos tiene su base en el compromiso con el medio ambiente, en el desarrollo sostenible y sustentable, en la responsabilidad, integridad, transparencia, eficiencia e innovación para generar satisfacción en los vínculos comerciales y fortalecer las relaciones e integración con la comunidad que nos rodea.

Hoy continuamos el desafío de ser el primer puerto argentino en el Río de la Plata, con una visión de gran protagonismo en el futuro como principal puerto oceánico, integrado a una plataforma logística nacional e internacional, comprometidos con el desarrollo local, en colaboración y complementación con el resto del sistema portuario nacional.



CONECTADOS AL **DESARROLLO**

Desde nuestros inicios venimos implementando diversas estrategias de crecimiento y expansión respaldadas en herramientas administrativas que nos permitieron convertirnos en un puerto de vanguardia. En la actualidad, nos rige un modelo de Consorcio de Gestión -un ente público no estatal- que nos permite gestionar con la dinámica empresarial necesaria, sin perder la esencia de empresa propiedad de los y las bonaerenses y en articulación con los municipios, industrias de la región y vinculadas con la actividad portuaria para contribuir al bienestar de las ciudadanas y los ciudadanos.

En ese marco, la apuesta al desarrollo y la innovación constante nos posibilitó la incorporación de la terminal de contenedores más moderna de Latinoamérica, la vinculación directa para el trasbordo barco-tren y la proyección continua para el desarrollo de nuevos proyectos logísticos y de servicios para el transporte de cargas, con planes de mejoramiento sustentables.

Contamos con los espacios y recursos necesarios para posicionarnos como un centro intermodal, como un nexo de la cadena logística que se complementa con la cercanía a Zona Franca La Plata y Astillero Río Santiago, formando un punto estratégico en el sistema de producción, transporte y comercio regional, nacional y mundial.

CONECTADOS **A LA COMUNIDAD**

La génesis de nuestro Puerto tiene muchas historias de inmigrantes, quienes a pico y pala facilitaron su construcción y dejaron como legado un fuerte arraigo en la comunidad, desde las primeras viviendas que se instalaron en las inmediaciones hasta el desarrollo de empresas que nos fueron acompañando en este proceso de transformación y crecimiento.



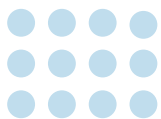
Eso nos impulsa a realizar diferentes acciones destinadas a fortalecer la relación Puerto-Comunidad y poner especial atención para que nuestro crecimiento sea sustentable con el entorno urbano. Articulamos con los municipios y con las instituciones intermedias para estimular actividades culturales, deportivas, recreativas y ambientales, y en los aspectos que tienen un impacto directo en la cotidianidad.

Somos el Puerto de la Región, el Puerto de la comunidad y gestionamos para que cada vecino y vecina continúe siendo parte de nuestra historia.

CONECTADOS AL MOVIMIENTO

El flujo de mercadería que movilizamos está vinculado a la carga contenerizada; rodante; general y de proyectos; graneles sólidos como carbón de coque y arena, y graneles líquidos como combustible y productos químicos; superando los 4 millones de toneladas al año. Para ello contamos con terminales especializadas y con muelles de uso público donde brindamos asistencia a los buques. También tenemos un servicio ferroviario propio y permanente que nos permite operar las 24 horas.





TERMINAL DE CONTENEDORES

La terminal TecPlata, perteneciente al grupo filipino ICTSI, es la más moderna del Río de la Plata. Está provista de la última tecnología en materia de equipamiento, diseño, infraestructura y sistemas informáticos, permitiendo ofrecer una alternativa para las cargas contenerizadas con origen o destino en Argentina, complementaria con otros puertos públicos nacionales y con condiciones similares a los puertos regionales del extranjero.

Posee una capacidad operativa actual de 450.000 Teus/año pudiendo ser ampliada a 800.000 Teus/año, un muelle de 600 mts., un patio de contenedores de 15 has., 4 grúas pórtico Post Panamax y 9 RTG´s.



TERMINAL **DE GRANELES SÓLIDOS**

Dedicada a la distribución y procesamiento de carbón de petróleo que recibe de las Refinerías de YPF La Plata y Luján de Cuyo en Mendoza, abasteciendo la demanda del mercado interno y exportando el excedente a mercados extranjeros.





TERMINAL **DE GRANELES LÍQUIDOS**

Constituye el principal nodo logístico para la distribución de los productos del Complejo Industrial La Plata de la petrolera YPF S.A. La Refinería representa el 60% de la producción de combustibles de Argentina y es una de las más importantes de Latinoamérica. Su terminal del Puerto La Plata abastece al litoral fluvial marítimo argentino.



MUELLES DE USO PÚBLICO

Nuestros Muelles de Uso Público (margen Berisso y Ensenada) están preparados para realizar operativos de carga general y de proyectos. También brindamos a los operadores logísticos la posibilidad de realizar operaciones de forma eficiente, asegurando a los clientes la transferencia de mercaderías entre los medios de transporte fluviales y terrestres, contribuyendo al desarrollo de las actividades comerciales hacia el interior y el exterior del país.





SERVICIO FERROVIARIO

Nuestro servicio ferroviario está en funcionamiento las 24 horas, operado por trabajadores y trabajadoras altamente calificados para brindarlo de manera eficiente. Asimismo, nuestra conexión ferroviaria de manera directa con el muelle permite movilizar carga y/o descarga de mercaderías de manera directa entre el tren y barco, optimizando los tiempos y costos logísticos.

SERVICIOS EN GENERAL



Articulamos con empresas vinculadas a la logística portuaria para optimizar y garantizar servicios de remolcadores, pilotos, amarradores y estiba; recolección de residuos; balanza fiscal; alquiler de rampas y auto elevadores; provisión de energía eléctrica y agua potable; y vigilancia, entre otros.



CONECTADOS ESTRATÉGICAMENTE

Nos encontramos conectados a la red ferroviaria y vial que recorre el país y que nos vincula con todo el sistema productivo del país. Al mismo tiempo nuestra ubicación náutica es clave para la articulación del desarrollo entre nuestro litoral marítimo y fluvial ya que estamos frente a la vía navegable troncal del Río de la Plata, facilitando el movimiento de cargas sin la congestión de los grandes centros urbanos.

CONEXIÓN TERRESTRE

Estamos dentro de una red caminera que nos vincula con innumerables economías del interior del país, por medio de la estructura vial de anillos concéntricos de la Región Metropolitana de Buenos Aires, que evita la congestión urbana de la Ciudad Autónoma de Buenos Aires.

Asimismo, la conexión ferroviaria nos enlaza con el sistema nacional a través del cual se puede acceder a cualquier punto del país que cuente con trocha ancha.

Este rápido empalme con los distintos centros de producción de toda la Argentina garantiza el flujo de mercaderías de forma ágil, segura y eficiente.

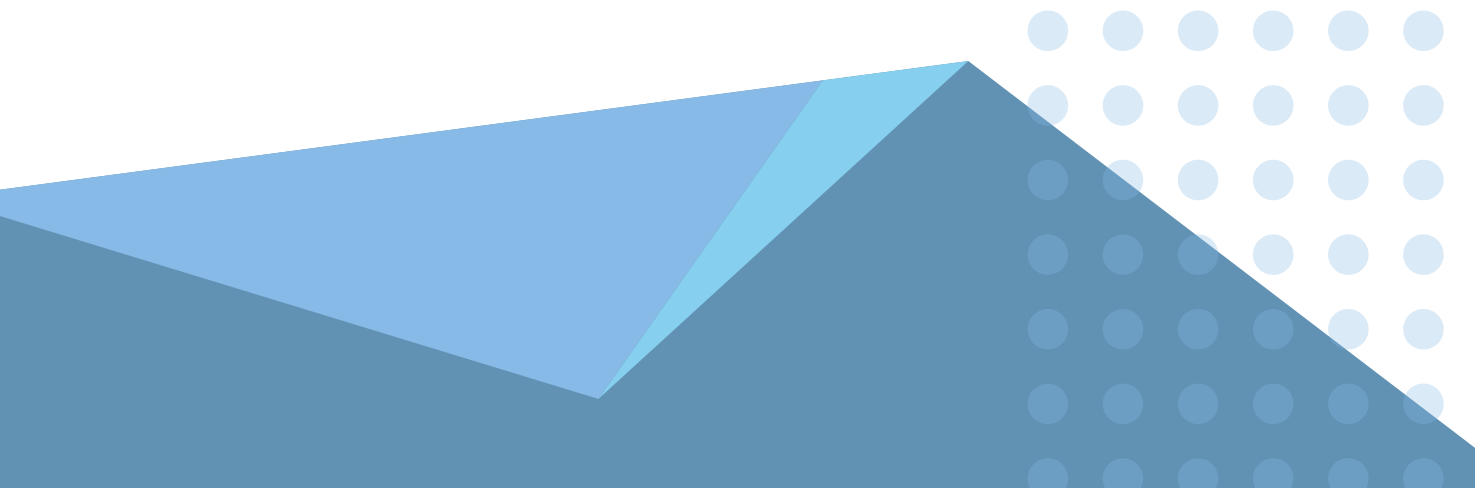




CONEXIÓN NÁUTICA

Nuestro Canal de Acceso permite a los más modernos buques una salida y entrada directa con la vía navegable troncal del Río de la Plata, debido a su emplazamiento inmediato. Esto reduce las horas de espera frente a otros puertos de la región y es el más cercano al litoral marítimo y fluvial.

Esto se complementa con la seguridad en la navegación brindada por un moderno Sistema de Balizamiento Inteligente funcionando las 24 horas.



Consortio de Gestión del Puerto La Plata

Gilberto Gaggino esq. Italia S/N - Ensenada
Provincia de Buenos Aires - Argentina.
Tel: (+54) 0221 445-6715

WWW.PUERTOLAPLATA.COM



@puertolaplata